

Atelier pédagogique

Le carreau Wendel : l'aménagement d'un espace productif lorrain



Questionnaire pour les élèves de 3^o

Nom , prénom : _____

classe : _____

Les repères historiques du carreau Wendel

A l'âge industriel (1856 - 1939)

1856 : L'exploitation industrielle du charbon en Lorraine commence à Petite-Rosselle avec le puits Saint-Charles (situé à 2 km du site du carreau Wendel) appartenant à la concession de la famille De Wendel. Un sondage réalisé sur l'actuel site Wendel révèle la présence de houille.

De 1862 à 1889 : La famille De Wendel fait foncer les puits Wendel n°1 et n°2 ainsi que Vuillemin n°1 et n°2, l'exploitation de la houille commence.

1935 : Le puits Wendel n°3 est foncé après la découverte de charbon gras en grande profondeur, mais il est interrompu à cause de la Seconde Guerre mondiale.

A l'époque de la nationalisation (1946 - 1989)

1946 : L'Etat crée les HBL (Houillères du Bassin de Lorraine). Comme les autres sièges charbonniers de Lorraine, le Carreau Wendel est nationalisé et sa modernisation commence, pour répondre aux besoins importants en énergie à l'époque de la « bataille du charbon ».

1947 : Le creusement de Wendel n°3 reprend. Le puits plonge à 900 m de profondeur. Il entre en service en 1953 et dispose de nombreuses innovations technologiques pour augmenter son rendement : un chevalet à 4 molettes, 2 skips et 2 cages à 4 plateaux, le tout mis en mouvement par 2 machines électriques Alsthom. Le puits est équipé en 1955 d'un lavoir ultramoderne.

1950-1955 : Vuillemin n°1, Wendel n°1 et n°2 sont modernisés à leur tour.

1960 : le siège Wendel peut extraire 10 000 t quotidiennes de charbon avec un effectif de 5 000 mineurs.

1962 : Vuillemin n°1 et n°2 ferment, marquant le début de la récession charbonnière. Le chevalement de Vuillemin n°1 sera ferrailé en 1990.

1986 : Le siège Wendel a cessé son activité industrielle. Le site sera encore utilisé pour le service d'autres puits jusqu'en 1989, date de fermeture définitive de Wendel n°1. Wendel n°2 ferment en 1992, puis c'est le tour de Wendel n°3 en 2001.

L'après-mine (des années 1980 à aujourd'hui)

1985 : Un CCSTI (Centre de Culture Scientifique, Technique et Industrielle) est créé. Il regroupe des particuliers, des associations de conservation du patrimoine et des représentants de l'Etat. Son but est notamment de sauvegarder et de mettre en valeur le patrimoine industriel que sont les sites miniers lorrains, et d'en faire profiter le plus grand nombre.

1988 : Les HBL confient le carreau Wendel au CCSTI.

1991 : le CCSTI décide de réaliser un musée sur cet emplacement. Il obtient l'aide du Syndicat Mixte du Musée de la Mine qui a été créé par la communauté d'agglomération de Forbach.

2005 : Première représentation du spectacle « Les Enfants du Charbon » a lieu au pied du puits Vuillemin.

2006 : le Musée La Mine Wendel ouvre au public.

2012 : Inauguration du Musée Les Mineurs Wendel.

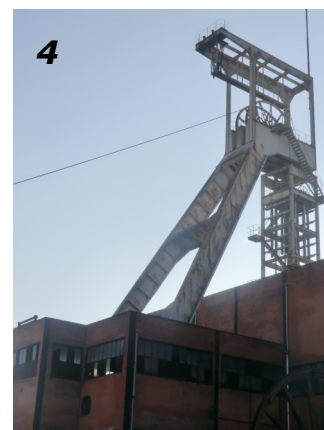
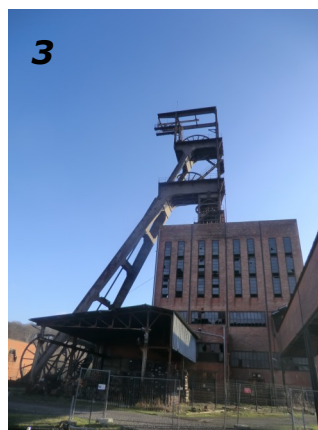
Visitons le site du Carreau Wendel

Les chevalements

Ecris pour chaque nom de puits la photo de chevalement qui correspond.

Puits Vuillemin n°2	<input type="checkbox"/>
Puits Wendel n°1	<input type="checkbox"/>

Puits Wendel n°2	<input type="checkbox"/>
Puits Wendel n°3	<input type="checkbox"/>



A quoi servaient les chevalements ? Complète ces affirmations.

Les chevalements servaient à _____ le personnel et le matériel vers le fond.

Les chevalements servaient à _____ la houille extraite au fond.

Les chevalements servaient à l'_____ des puits.

Les lavoirs

A quels puits correspond chacun de ces lavoirs ?



←






→



A quoi servaient les lavoirs ? Coche la bonne case.

Les lavoirs servaient aux mineurs à se nettoyer après le travail.	<input type="checkbox"/>
Les lavoirs servaient à nettoyer le matériel utilisé dans la mine.	<input type="checkbox"/>
Les lavoirs servaient à traiter le charbon brut pour le rendre commercialisable.	<input type="checkbox"/>

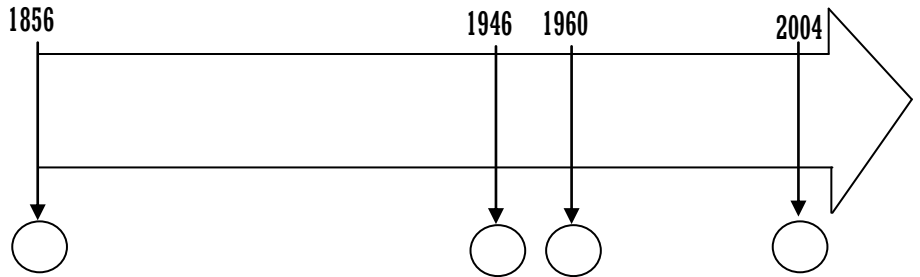
Les autres bâtiments

	Comment s'appelait ce lieu ?	Quelle était sa fonction ?
		
		
		
		
		

Recherchons des informations dans le musée Les Mineurs Wendel

1) Complète cette frise chronologique :

- inscris dans chaque cercle la lettre qui correspond à l'événement de la liste ci-dessous
- colorie en rouge la période pendant laquelle les Wendel exploitent le charbon lorrain.
- colorie en vert la période pendant laquelle l'exploitation du charbon est nationalisée.



- (A)** L'Etat nationalise l'exploitation du charbon et crée les HBL (Houillères du Bassin de Lorraine)
- (B)** L'Etat cesse définitivement l'exploitation du charbon par la fermeture du dernier siège, à La Houve
- (C)** La famille Wendel débute l'exploitation du charbon en Lorraine, à Petite-Rosselle.
- (D)** Les HBL commencent à réduire progressivement leur activité.

2) Décris les photographies du siège de La Houve :

- en 1986 : _____

- en 2006 : _____

3) Que s'est-il passé entretemps ? _____

4) compare l'après-mine à la Houve et au Carreau Wendel : quelles différences constates-tu dans le paysage ? _____

5) Complétons ensemble le tableau suivant :

Pour quelles raisons peut-on choisir de détruire les bâtiments industriels, comme à La Houve ?	Pour quelles raisons peut-on choisir de conserver les bâtiments industriels, comme au carreau Wendel ?

Essays de comprendre les aménagements du carreau Wendel aujourd'hui

Voici des extraits issu d'un rapport de 2005 du Syndicat mixte pour la création et la gestion du musée de la mine, dans lequel il est indiqué **pourquoi il serait intéressant d'aménager un musée sur le site du Carreau Wendel.**

Dans ce rapport, souligne :

- **en bleu** les raisons pour lesquelles le site présente une richesse exceptionnelle.
- **en rouge** les acteurs de l'aménagement du site (ceux qui vont construire les nouveaux bâtiments).
- **en verts** les enjeux auxquels le musée doit répondre.

Le Carreau Wendel présente un paysage industriel caractéristique de l'industrie lourde de la fin du XIXe au début du XXe siècles. De 1866 à 1986, **cent vingt ans d'exploitation ont laissé de nombreuses traces** significatives des différentes logiques industrielles qui ont existé sur le Carreau.

Ces éléments offrent une opportunité exceptionnelle, à l'échelle européenne, de donner à voir un paysage exemplaire de l'industrie lourde durant deux siècles. Cette **reconversion** permet également de créer un nouveau musée sur la grande industrie charbonnière en Moselle.

Le site du Carreau Wendel est l'emblème de l'exploitation charbonnière, il constitue un pôle majeur de **valorisation du patrimoine industriel** et de développement qui s'appuie sur les domaines de la culture, du tourisme, de l'économie.

En plus du Syndicat mixte pour la création et la gestion de la mine, le projet rassemble :

- l'Etat qui s'est engagé dans une démarche de préservation du bâti et de soutien à la création d'un **Musée de France***
- la Région
- le Département.

Les grands enjeux du projet du Carreau Wendel sont les suivants :

- sauvegarder et valoriser ce site spectaculaire
- préserver la mémoire d'une production, d'un espace de développement économique, de combats sociaux, de vie, de misères;
- rappeler l'importance des grandes puissances industrielles, sociales et économiques;
- participer au développement de la région et à l'aménagement du territoire;
- devenir un pôle important du tourisme industriel.

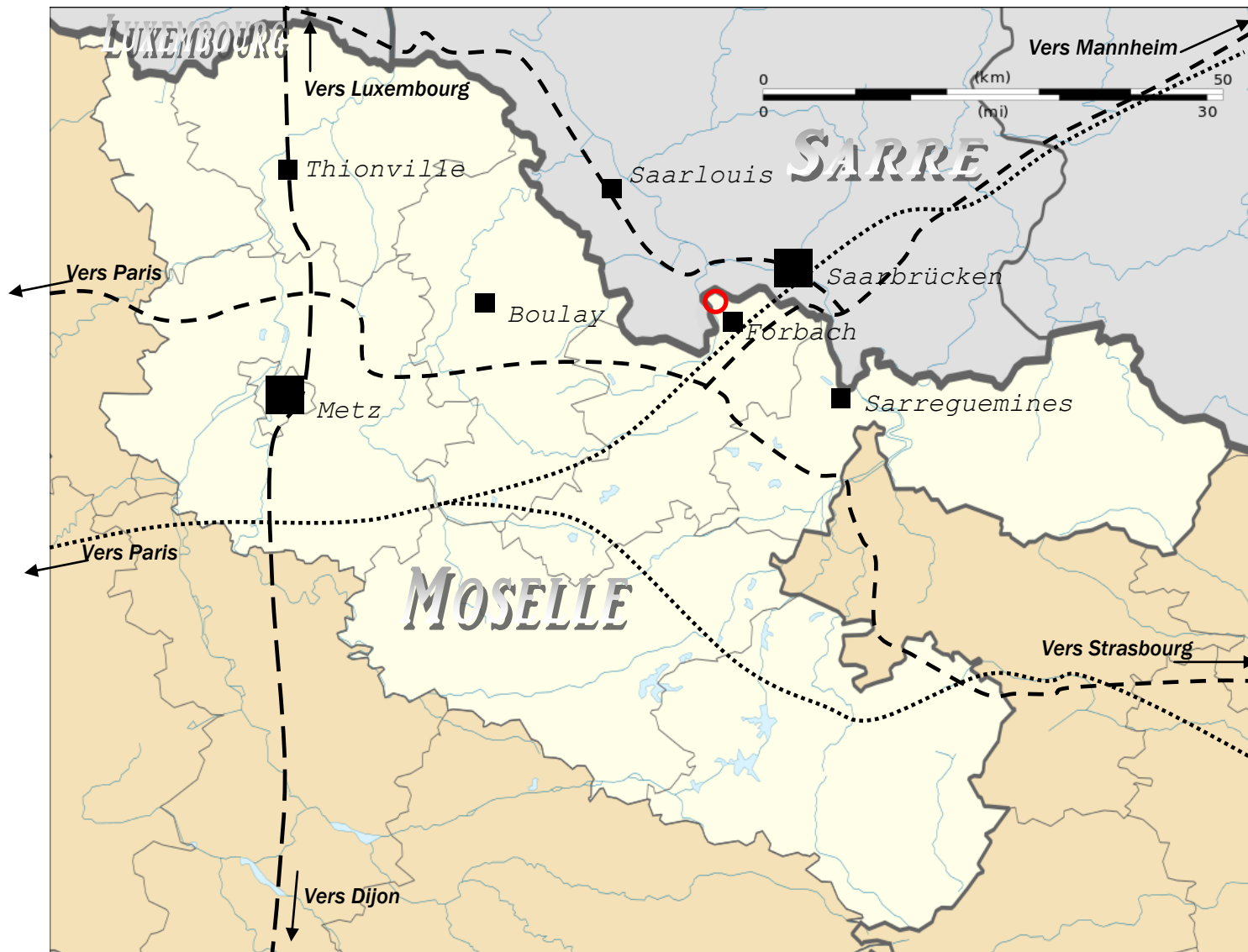
Cette friche industrielle est appelée à devenir :

- un « pôle mémoire » de l'extraction minière et de l'industrie lourde.
- un pôle de développement culturel et touristique à destination de tous les publics.
- un pôle rayonnant et un espace d'échanges transfrontaliers (...)

Le site viendra s'articuler sur les voies de communications : le réseau autoroutier (A4, A32), et le réseau ferroviaire. 2007 marquera l'arrivée du TGV Est. Paris se fera à 1 h 15 de la gare Lorraine et à 2 h 20 de Forbach.

* note : le musée Les Mineurs Wendel a obtenu l'appellation « Musée de France » : c'est un label accordé par l'Etat à certains musées pour récompenser leur qualité et les assurer du soutien financier de l'Etat.

Voici la carte présentant la localisation du Carreau Wendel :



Repasse en couleur les éléments suivants, dans la légende et sur la carte :

○ Le Carreau Wendel

———— La frontière entre la France et les pays voisins

· - - - - Les principales autoroutes

..... Les Lignes à Grande Vitesse

A l'aide de cette carte, et de la dernière phrase du rapport (page 6), explique pourquoi la localisation du Carreau Wendel est importante pour expliquer le succès du musée.

Les aménagements du site aujourd'hui

Observe les photographies des aménagements construits sur le Carreau Wendel aujourd'hui (*dossier « photographies du site »*), puis complète le tableau suivant :

Cite chaque aménagement touristique, culturel et de loisir présent sur le site du Carreau Wendel	Quelles activités sont permises par cet aménagement ?	Qui sont les acteurs de cet aménagement ?
Le Parc Explor Wendel	<ul style="list-style-type: none"> - visiter les bâtiments industriels du Carreau Wendel - se promener 	<ul style="list-style-type: none"> - Le Syndicat Mixte du musée de la mine - la communauté d'agglomération de Forbach - le Conseil régional - l'Etat (le ministère de la Culture)
La Mine Wendel		
Le musée les mineurs Wendel		

Les chiffres sur la fréquentation du Carreau Wendel

Voici un tableau présentant le nombre de visiteurs ayant fréquenté les musées du Carreau Wendel depuis 2010 :

	Année 2013	Année 2012	Année 2011	Année 2010
Nombre d'entrées totales	43700	30558	20117	21981
Nombre d'entrées payantes	32522	22329	18261	20294
Nombre d'entrées gratuites	11178	8229	1856	1687
Nombre d'entrées - Individuels	29564	22495	13026	13981
Nombre d'entrées - Groupes	14136	8063	7091	8000
Nombre d'entrées totales - Français		26269	17655	18327
Nombre d'entrées totales - Etrangers		4289	2462	3654
Nombre d'entrées - Groupes scolaires	6357	4306	4034	4027
Nombre d'entrées - Autres Groupes	7779	3757	3057	3973
Nombre d'entrées - Individuels adultes	25722	19150	10458	10710
Nombre d'entrées - Individuels enfants	3842	3345	2568	3271

1) Comment a évolué le nombre de visiteurs au Carreau Wendel depuis 2010 ?

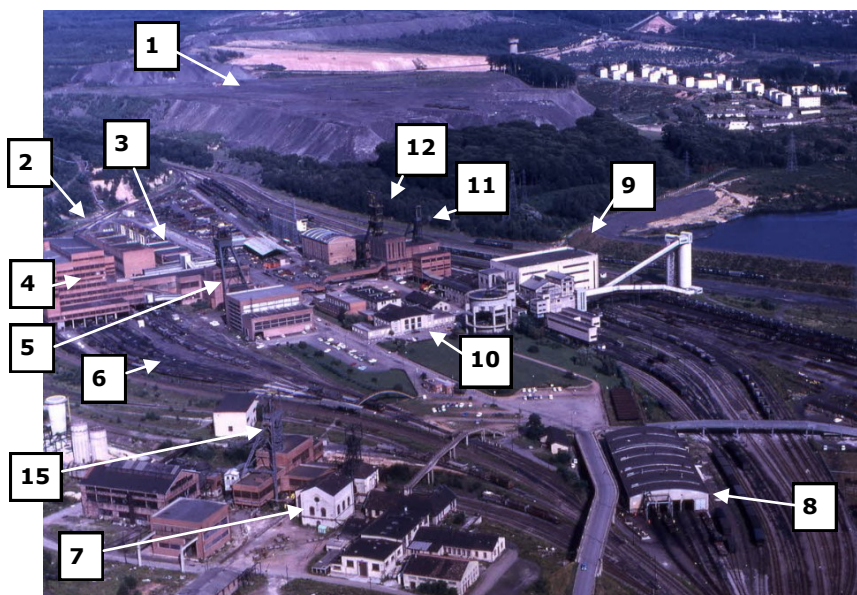
2) Cite un chiffre montrant que le musée répond à l'enjeu d'être un site transfrontalier.

3) Cite un chiffre montrant que le musée répond à l'enjeu d'être un site éducatif.

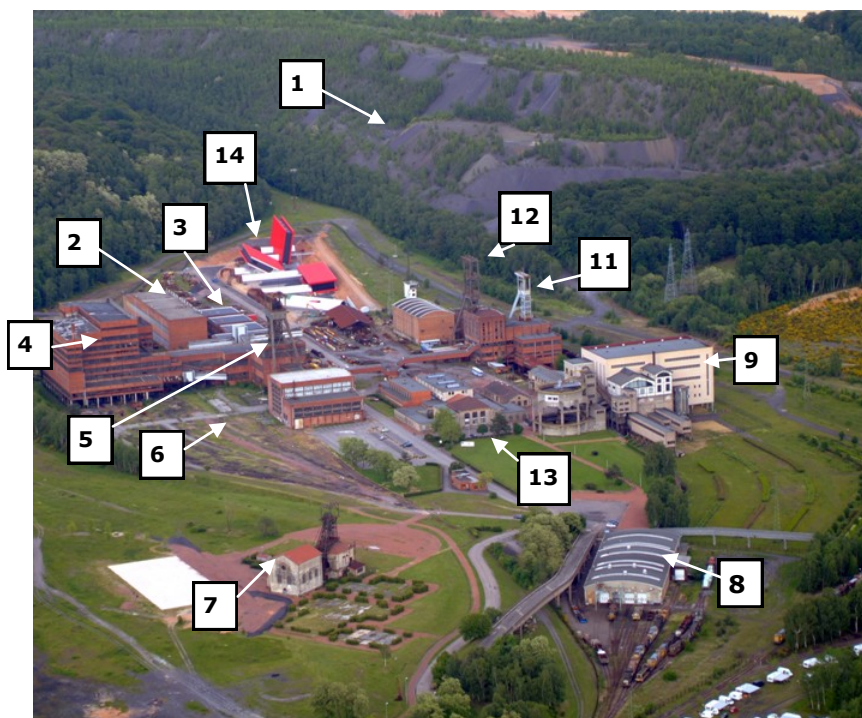
Dressons le bilan de notre atelier pédagogique

La vue du site à l'époque du charbon, et aujourd'hui

En 1973



Aujourd'hui



Reporte sur la liste ci-dessous le numéro de chaque élément du carreau Wendel :

Puits Vuillemin n°1	
Puits Vuillemin n°2	
Puits Wendel n°1	
Puits Wendel n°2	
Puits Wendel n°3	
Lavoir Wendel n°1 - 2	
Lavoir Wendel n°3	
Terril central	

Bâtiment des mineurs	
Chemin de fer	
Atelier matériel roulant	
Magasins et ateliers	
Bloc énergie	
Musée la Mine Wendel	
Musée les Mineurs Wendel	

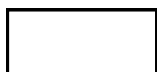
Le croquis final : l'aménagement du carreau Wendel aujourd'hui

Attribue une couleur à chaque élément en légende, puis colorie le croquis en fonction de cette légende.



Musée la Mine Wendel : nouveau bâtiment

Musée présentant une reconstitution du fond d'une mine de charbon



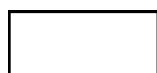
Anciens bâtiments industriels ayant changé d'usage :

- **Musée les Mineurs Wendel** : ancien bâtiment des mineurs, Musée présentant la vie quotidienne des mineurs lorrains
- **Le lavoir** : ancien Lavoir Wendel n°1 - 2
Salles d'expositions, de spectacles ...

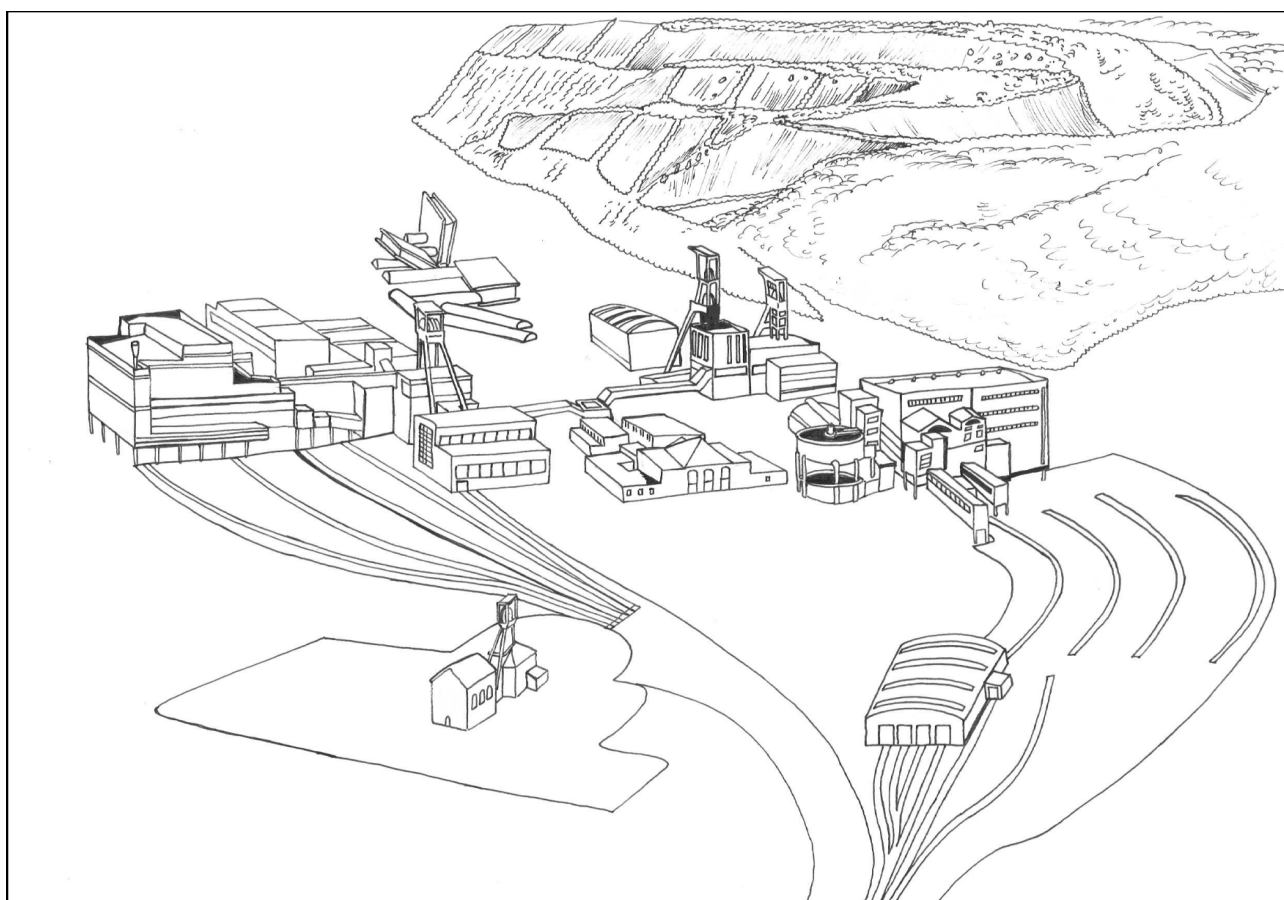


Parc Explor Wendel : anciens bâtiments et terril du Carreau Wendel, conservés en l'état mais n'ayant plus d'usage industriel

Musée à ciel ouvert présentant le patrimoine industriel lorrain



Aménagements de l'époque industrielle ayant disparus



Bilan de l'atelier pédagogique

Complète le tableau en utilisant ce que tu as appris dans cet atelier pédagogique :

	A l'époque de l'exploitation du charbon	Aujourd'hui
A quel type d'espace productif appartient le Carreau Wendel : industriel ou touristique ?		
A quelles époques le Carreau Wendel est-il un espace productif ?	au _____ ème et au _____ ème siècle	Depuis l'année _____
Quels sont les enjeux qui ont guidé ces choix d'aménagement ? (pourquoi a-t-on aménagé cet espace productif à cet endroit et pas ailleurs ?)		
Qui sont les acteurs qui ont fait ces choix d'aménagement ?		
Cite un chiffre montrant la productivité du Carreau Wendel à cette époque.		